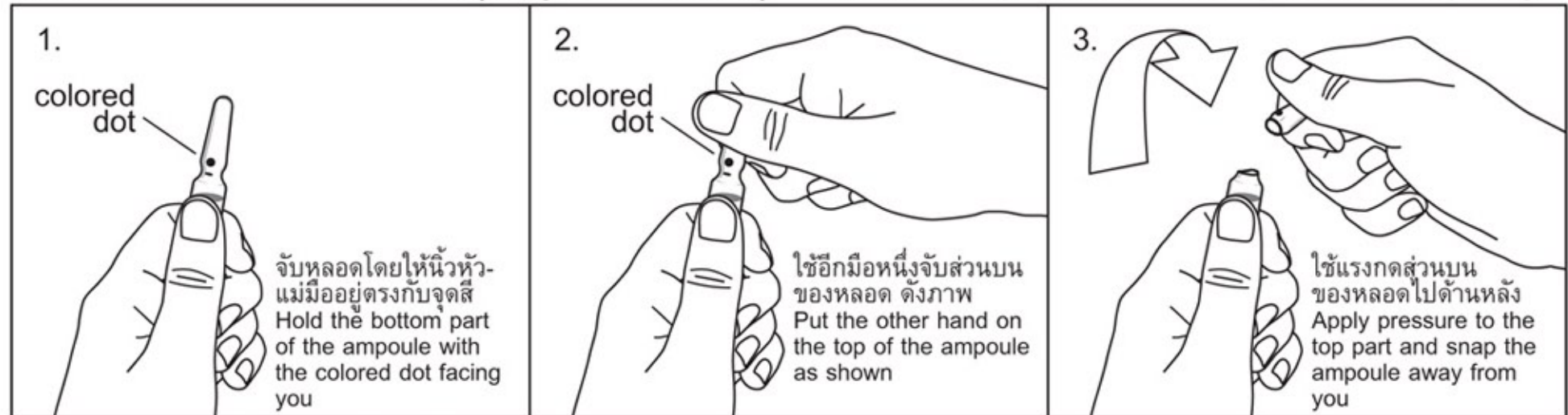


ข้อแนะนำการใช้ (Directions for Use)

ก่อนเปิด ควรทำความสะอาดรอบคอหลอดด้วยการฆ่าเชื้อ เช่น เช็ดด้วยแอลกอฮอล์

Use an antiseptic to clean the ampoule before opening.

1. การเปิดหลอดโดยการหักออก (Snap back method)



2. การเปิดหลอดโดยการหักเข้า (Snap forward method)

